

開放空間 玩出質感層次

Open & Free

文 | 王靜誼 空間設計暨圖片提供 | 頤典設計 (04-2263-3879)

打造屬於自己的第一個家，擁有大大的期待，簡單卻充滿驚奇設計巧思，是物超所值的滿足。家，是可以完全放鬆的懷抱，累積與家人記憶點滴的美好所在，簡簡單單，才有騰寫新故事的空間。

ED INTERIOR DESIGN ENGINEERING starts from renovation works. In the engineering field has more than twenty years of exploration. In recent years, we established a design department. Because there is a wealth of engineering experience as the basis, in the design field things goes smoothly. Regardless of any space or style of presentation, we expect both belong to the taste and spirit of ED.



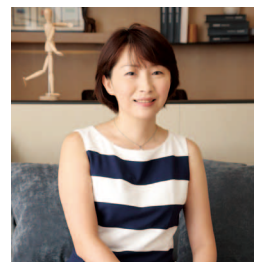
Designer Profile

許衛正
現任 | 頤典設計 負責人



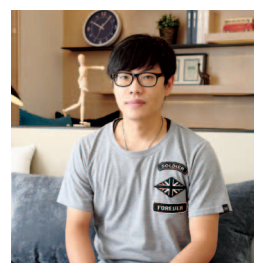
Designer Profile

廖振隆
現任 | 頤典設計 設計總監



Designer Profile

曾薪亞
現任 | 頤典設計 設計師



Designer Profile

簡家仁
現任 | 頤典設計 設計助理

頤典設計以裝修工程起家，在工程領域已摸索二十餘年，於近年成立設計部門，因有豐富工程經驗當基礎，所以在設計領域更加得心應手，呈現的作品也更加完整，所以不論任何空間或是風格的呈現，我們確信都有屬於頤典設計之味道與精神存在。



自然光×綠意 完美互動

座落於台中市大里區的接待中心，設計師打破商業空間的刻板印象，以輕鬆休閒的度假氛圍為首購族量身打造。引入大量自然光並綴以園藝景觀，讓空間感放大，無須太多花俏裝飾，即有精彩的畫面。

進入接待大廳，由立體12角型實木弧形線板層層堆疊的挑高天花板首先吸引目光，中央滿鋪的玻璃球則象徵豐富圓滿。視聽解說空間以溫潤木色與藤球交織出慵懶的峇里島南洋風格，旁邊的大落地窗看出去，即為未來中庭公設的示意空間，以扁石、草皮及植栽打造潺潺水流與綠意環繞的意象，帶領客戶進入未來落成時的氛圍。

慵懶閒適 引自然暖心

共有兩間樣品屋可供客戶參考。左邊一案為3房改為2+1的型式，形成開放的書

房，加上大量鏡面的運用，放大及反射的效果，讓空間感更開闊。延續為首購族營造的輕鬆休閒風格，主臥室還增添了些魔幻溫馨感，天花板上以雷射切割線板畫出美麗花紋，使空間畫面更豐富，進而放大想像空間。

兒童房溫潤木色圍繞，點綴繽紛色彩，活潑有朝氣，延伸空間的鏡面則以明鏡噴砂引入自然元素，營造被大自然環抱的安心感。豐沛的室外光源與木色的互動，帶給人單純的溫暖安心。

1.以扁石、草皮及植栽打造潺潺水流與綠意環繞的意象，營造未來落成時的氛圍。2.接待中心吸睛的造型外觀，到了夜晚則是歡迎過路客的發光盒子。3.生活情境的擺飾，更接近未來生活畫面。4.挑高褶皺造型天花，減少空間壓迫感，成就公共空間典雅的視覺焦點。

Case Data

建築形式	預售大樓
座落位置	台中市·大里區
空間坪數	26坪(3房)、21坪(2房)
室內格局	3房2廳2衛、2房2廳1衛
主要建材	大理石、鋼刷木皮、絨布、半拋圓實木、超耐磨木地板、明鏡噴砂



低調優雅 趣味層次圍繞

鏡頭來到另一戶，同樣開放空間的手法，將2房變為1+1，被開放的閱讀空間以臥榻示意空間存在，也展現它的多元機能。餐桌上方刻地挑高的褶皺造型天花，減少小空間的壓迫感，也成就公共空間典雅的視覺焦點。臥室蔓延放鬆柔和氛圍，些微重色布局顯出低調優雅。俏皮的弧型床頭繡布呼應對面弧型實木貼皮，替靜謐的休息空間增添層次感及趣味。

廖振隆設計師表示，選擇將原有的空間開放之後，讓樑位都回歸整齊，天花板可以自由流通，反而讓設計自由度增大，可以在小空間展現更多細節，同時也讓空間更開闊，此外，在情境布置的部分，也盡量接近實際生活面，讓未來住家的感覺更加濃烈。

1. 溫潤木色環繞加上溫暖陽光灑入，倍感溫馨。2. 圓弧型的床頭繡布，讓空間更具層次感。3. 可愛兒童房點綴繽紛色彩，活潑有朝氣。

WO DESIGN

想瞭解多元化風格居家設計空間，請上網搜尋“屋設計”

Wodesign 屋設計 | [Wodesign](#)

About Design Company

頤典設計

地址 | 台中市南區文心南路901巷45號

電話 | 04-2263-3879

傳真 | 04-2263-9002

信箱 | eddesign45@gmail.com