

擁純白·美式浪漫

# Dance with White

文 | 王靜誼 空間設計暨圖片提供 | 頤典設計 (04-2263-3879)

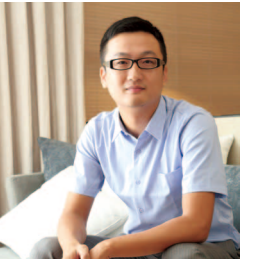
美式風格的優雅，純白色的簡單、浪漫，位於台中市精華地帶，兼具典雅與舒適的居住空間，溫馨、家的味道濃濃圍繞，是屋主與設計師完美互動下的質感居住殿堂。

ED INTERIOR DESIGN ENGINEERING starts from renovation works. In the engineering field has more than twenty years of exploration. In recent years, we established a design department. Because there is a wealth of engineering experience as the basis, in the design field things goes smoothly. Regardless of any space or style of presentation, we expect both belong to the taste and spirit of ED.



Designer Profile

許衛正  
現任 | 頤典設計 負責人



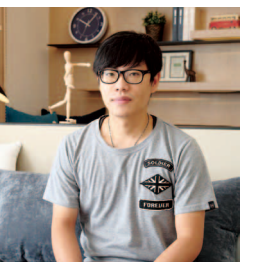
Designer Profile

廖振隆  
現任 | 頤典設計 設計總監



Designer Profile

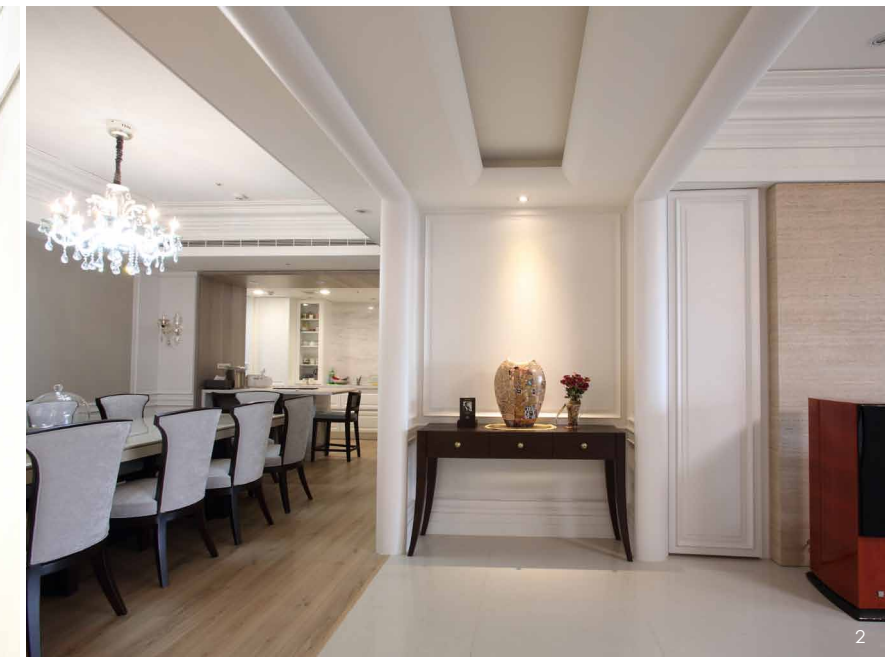
曾薪亞  
現任 | 頤典設計 設計師



Designer Profile

簡家仁  
現任 | 頤典設計 設計助理

頤典設計以裝修工程起家，在工程領域已摸索二十餘年，於近年成立設計部門，因有豐富工程經驗當基礎，所以在設計領域更加得心應手，呈現的作品也更加完整，所以不論任何空間或是風格的呈現，我們確信都有屬於頤典設計之味道與精神存在。



### 淺白色調 美式休閒風貌

好設計除了有設計師的專業描繪，若能將屋主的想法及需求完美整合與呈現，讓空間各個角落充滿一家人的味道，拼出更完整的幸福畫面。走進玄關，首先搶入眼球的是圍繞四周，女主人所喜愛的珍珠白色，隨著長型玄關的延伸，帶領我們進入第一眼看似簡單，細細品嚐才知其中點綴許多驚喜細節的雅緻空間。

隨著動線左轉進入由廊道劃分的客廳及餐廳，視野的轉換皆有具設計感的端景迎接目光，充分展現屋主品味。豐沛的自然光輕灑入室內，與潔白牆壁及天花、地板相呼應，此外，避免黑色格子窗顯得突兀，設計師於內側加上了白色拉門，呈現一致的美式風格，在這裡可以把一切沉重都拋開，盡情放鬆、自在。

原本的廚房是位於現在的中島，利用無須使用的傭人房空間，以透明格子門隔絕油煙，將廚房外推自成一格熱炒區，外面的中島則以輕食處理為主，大器典雅的長餐桌，除了用餐時使用外，也常使用來閱讀、做作業，形成另一個情感交流小區。

1.高雅大器的公共空間，溫馨流露。2.純白的玄關長廊，引領客人進入白色的室內主題氛圍。  
3.4.由廊道劃分的客廳及餐廳，視野的轉換皆有具設計感的端景迎接目光，充分展現屋主品味。

### Case Data

建築形式 | 成屋大樓  
座落位置 | 台中市  
空間坪數 | 70坪  
室內格局 | 三房兩廳三衛  
主要建材 | 洞石、珍珠烤漆、進口絨布、壁紙、超耐磨地板



### 精彩表情 多層次展現

考慮屋主對空間的重覆使用，將原本四房調整為三房，將主臥室加大同時增加了寬闊的衣帽間。屋主的要求除了在白色的喜好之外，更希望能作出線條感，好比說因為樓層高而有樑大支的問題，設計師以屋高的最高高度，將天花板拉出層次，再以線板去收，有些則以弧型的方式去修飾角度，讓畫面能夠更精采。

單單白色也能透過材質去展現不同的樣貌，珍珠烤漆的白、牆壁的白以及石材、布料、皮革的白，都有不同的表情，如此淺色基調，再由重色的家具、地毯去點綴達到和諧。此外，在室內光源的部分以投射燈為主，搭配以檯燈、壁燈及立燈，呈現光源的層次律動感。

1.2.一系列純白，透過線條、材質安排，些微重色點綴出層次，自在沉浸在自己喜愛的白色世界。

WO DESIGN

想瞭解多元化風格居家設計空間，請上網搜尋“屋設計”

Wodesign 屋設計 | [查詢](#)

### About Design Company

頤典設計

地址 | 台中市南區文心南路901巷45號

電話 | 04-2263-3879

傳真 | 04-2263-9002

信箱 | eddesign45@gmail.com